




TECHNICAL DATA SHEET

Steplite EasyGrip S5 green/black

General information

Pointures	
• EU	36 - 48
• UK	3.5 - 13
• US	4 - 15
Les résultats des tests sur cette fiche technique sont effectués sur les pointures EU 42, UK 8, US 9.	
Poids / paire	
• Safety level: Embout et semelle en acier	± 1 634 g
Couleurs	
	
vert - noir	

Tige

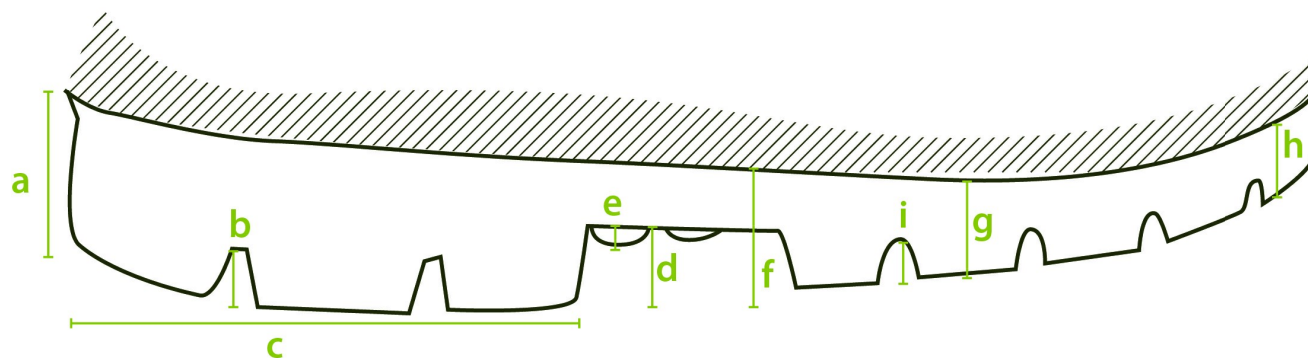
A. Dimensions	
• Hauteur	outer measure: 38,0 cm
	cutting edge: 31,0 cm
• Longueur du pied	outer measure: 30,5 cm
	inner measure: 28,0 cm
B. Epaisseur	
• Bord supérieur	2,8 - 3,2 mm
• Mollet	2,9 - 3,1 mm
• Tibia	2,8 - 2,9 mm
• Cheville	3,5 - 3,9 mm
• Talon	3,9 - 5,4 mm
C. Matière première	
	NEOTANE (formule breveté composé de polyuréthane)

D. Densité		
	0,65 - 0,70 g/ml	
E. Résistance à la traction		
(incl. lining)	10 ± 2 N/mm ²	
F. Rupture à l'élongation		
(incl. lining)	600 +/- 100%	
G. Dureté		
	43 +/- 2 Sh A	
H. Résistance à la déchirure		
(incl. lining) N/mm	10,0 ± 2,0 N/mm	
I. Vieillessement		
(incl. lining)	après 7 jours à 70 °C	après 14 jours à 70 °C
• Résistance à la traction	11,6 Mpa	9,0 Mpa
• Rupture à l'élongation	580 ± 20%	600 ± 20%
• Résistance à la déchirure	11,4 N/mm	9,0 N/mm
J. Résistance chimique		
	see detailed list	
K. Température ambiante		
• Maximum	± 100 °C	
• Minimum	Thermo isolante jusqu'à -20 °C	

Doublure

A. Matière	
	revêtement PU sur tricot
B. Coutures	
	Coutures soudées

Profil de semelle



A. Dimensions

• Talon		
• Epaisseur	(a)	32,0 mm
• Profondeur	(b)	8,6 mm
• Longueur	(c)	90,3 mm
• Largeur		81,2 mm
• Entre-pied		
• Hauteur	(d)	12,0 mm
• Crampon anti-dérapant	(e)	2,0 mm
• Semelle		
• Epaisseur	(f)	23,3 mm
	(g)	20,0 mm
	(h)	17,9 mm
• Profondeur	(i)	6,7 mm

B. Matière première

NEOTANE (formule breveté composé de polyuréthane)

C. Densité

0,65 - 0,70 g/ml

D. Caractéristiques mécaniques

Voir tige (E)-(F)-(H)

E. Absorption d'énergie au talon

25-35 J (requirement \geq 20 J)

F. Antistaticité

dry: 1×10^8 - 1×10^9 Ohm





wet: 1×10^7 - 1×10^9 Ohm

G. Abrasion	
	50 mm ³
H. Dureté	
	60 +/- 10 Sh A
I. Résistance aux glissements de la semelle	
	SRC
J. Résistance chimique	
	see detailed list

Sécurité

	Norme	Exigence	Type	Résultat
Embout et semelle				
Résistance à la pénétration de la semelle	EN ISO 20345:2011	> 1100 N	Metallic	1345 N
Chock sur embout (200j)	EN ISO 20345:2011	> 14,0 mm	Metallic	15,5 mm
Chock sur embout (125j)	CSA Z195-14	> 12,7 mm	Metallic	16,6 mm
Résistance de l'embout à -18 °C (125j)	CSA Z195-14	> 12,7 mm	Metallic	21,5 mm
Résistance à la compression de l'embout	EN ISO 20345:2011	> 14,0 mm	Metallic	18,0 mm
Résistance à la compression de l'embout	ASTM F2413-18	> 12,7 mm	Metallic	21,7 mm
Largeur de l'embout	outer measure: 44,2 mm			
Hauteur de l'embout	outer measure: 87,3 mm			
Embout	Acier			

Certificats

	EN ISO 20345:2011 1910575-02-86
	EN ISO 20345:2011 AB0321/19216-01/E00-00
	CSA Z195-14 70048629
	ASTM F2413-18 70048629

Accessoires

Semelle

Trois couches

• Dessus	textile tissé
• Couleur	vert
• Epaisseur	0,70 mm
• Couche intermediaire	feutre aiguilleté
• Couleur	bleu cyan
• Epaisseur	3,0 mm
• Dessous	gel latex
• Couleur	noir
• Epaisseur	1,0 mm



Lavable à 30°C