




# TECHNICAL DATA SHEET

## Steplite EasyGrip S5 green/black

### General information

Größenreiche	
• EU	36 - 48
• UK	3.5 - 13
• US	4 - 15
Die Testergebnisse in diesem technischen Datenblatt sind ausgeführt worden in Größe EU 42, UK 8, US 9	
Gewicht / Paar	
• Safety level: Stahl-Zehenkappe & Zwischensohle	± 1 634 g
Farbes	
	
grün - schwarz	

### Schaft

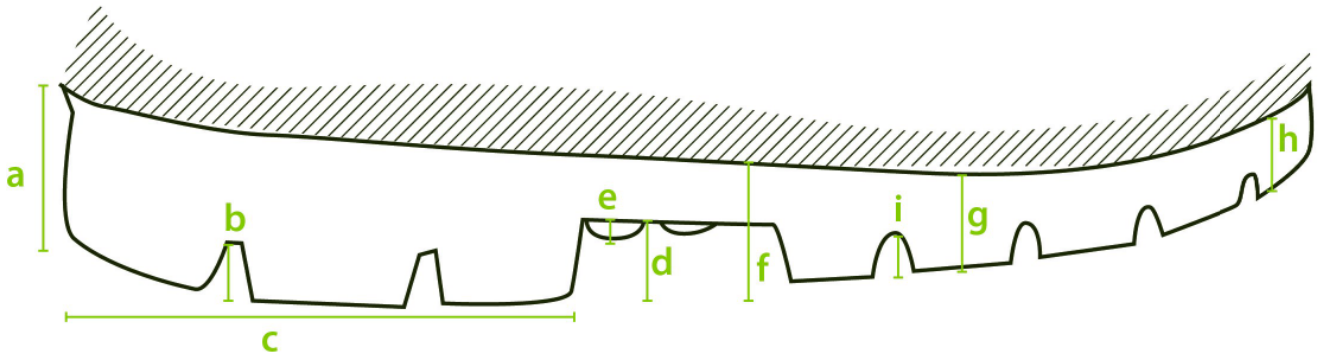
A. Abmessungen	
• Höhe	outer measure: 38,0 cm
	cutting edge: 31,0 cm
• Fußlänge	outer measure: 30,5 cm
	inner measure: 28,0 cm
B. Dicke	
• Oberrand	2,8 - 3,2 mm
• Wade	2,9 - 3,1 mm
• Schienbein	2,8 - 2,9 mm
• Knöchel	3,5 - 3,9 mm
• Ferse	3,9 - 5,4 mm

<b>C. Material</b>		
	NEOTANE (proprietäre Polyurethan-Mischung)	
<b>D. Dichtigkeit</b>		
	0,65 - 0,70 g/ml	
<b>E. Zugfestigkeit</b>		
(incl. lining)	10 ± 2 N/mm <sup>2</sup>	
<b>F. Bruchdehnung</b>		
(incl. lining)	600 +/- 100%	
<b>G. Härte</b>		
	43 +/- 2 Sh A	
<b>H. Zerreifestigkeit</b>		
(incl. lining) N/mm	10,0 ± 2,0 N/mm	
<b>I. lterung</b>		
(incl. lining)	<b>7 Tage bei 70 °C</b>	<b>14 Tage bei 70 °C</b>
• Zugfestigkeit	11,6 Mpa	9,0 Mpa
• Bruchdehnung	580 ± 20%	600 ± 20%
• Zerreifestigkeit	11,4 N/mm	9,0 N/mm
<b>J. Chemische Bestndigkeit</b>		
	<a href="#">see detailed list</a>	
<b>K. Umgebungstemperatur</b>		
• Maximum	± 100 °C	
• Minimum	Klte isolierend bis -20 °C	

## Futter

<b>A. Material</b>	
	PU Coating auf Tricot
<b>B. Naht</b>	
	Gesteppte Nhte

## Sohlenprofil



### A. Abmessungen

• Ferse		
• Dicke	(a)	32,0 mm
• Profiltiefe	(b)	8,6 mm
• Länge	(c)	90,3 mm
• Breite		81,2 mm
• Zwischenfuß		
• Höhe	(d)	12,0 mm
• Leiterstehhilfe	(e)	2,0 mm
• Sohle		
• Dicke	(f)	23,3 mm
	(g)	20,0 mm
	(h)	17,9 mm
• Profiltiefe	(i)	6,7 mm

### B. Material

NEOTANE (proprietäre Polyurethan-Mischung)

### C. Dichtigkeit

0,65 - 0,70 g/ml

### D. Mechanische Eigenschaften

Siehe Schaft (E)-(F)-(H)

### E. Energie - Absorption der Ferse

25-35 J (requirement  $\geq$  20 J)

### F. Antistatik

dry:  $1 \times 10^8$  -  $1 \times 10^9$  Ohm





wet:  $1 \times 10^7$  -  $1 \times 10^9$  Ohm

<b>G. Abrieb</b>	
	50 mm <sup>3</sup>
<b>H. Härte</b>	
	60 +/- 10 Sh A
<b>I. Prüfung der Rutschhemmung</b>	
	SRC
<b>J. Chemische Beständigkeit</b>	
	<a href="#">see detailed list</a>

## Sicherheit

	Norm	Anforderung	Type	Resultat
<b>Zehenschutzkappe und Sohle</b>				
Durchtrittsichere Sohle	EN ISO 20345:2011	> 1100 N	Metallic	1345 N
Falltest (200J)	EN ISO 20345:2011	> 14,0 mm	Metallic	15,5 mm
Falltest (125J)	CSA Z195-14	> 12,7 mm	Metallic	16,6 mm
Falltest bei -18 °C (125J)	CSA Z195-14	> 12,7 mm	Metallic	21,5 mm
Kompressions widerstand der Kappe	EN ISO 20345:2011	> 14,0 mm	Metallic	18,0 mm
Kompressions widerstand der Kappe	ASTM F2413-18	> 12,7 mm	Metallic	21,7 mm
Breite der Zehenschutzkappe	outer measure: 44,2 mm			
Höhe der Zehenschutzkappe	outer measure: 87,3 mm			
Zehenschutzkappe	Stahl			

## Zertifikat

	EN ISO 20345:2011 1910575-02-86
	EN ISO 20345:2011 AB0321/19216-01/E00-00
	CSA Z195-14 70048629
	ASTM F2413-18 70048629

## Zubehör

### Einlegesohle

Drei Schichten

• Obere Schicht	gewebtes Textil
• Farbe	grün
• Dicke	0,70 mm
• Zwischenschicht	Nadelfilz
• Farbe	cyanblau
• Dicke	3,0 mm
• Untere Schicht	Gel-Latex
• Farbe	schwarz
• Dicke	1,0 mm



**Waschbar auf 30°C**